

Loiret → Actualités

TRAVAUX ■ Dans le cadre du chantier d'élargissement de l'A10, le croisement des deux autoroutes est revu

Peu à peu, la bifurcation prend forme

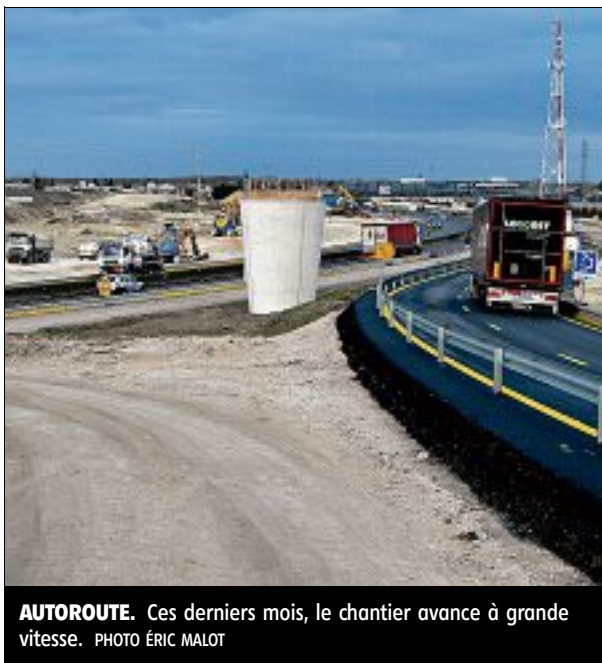
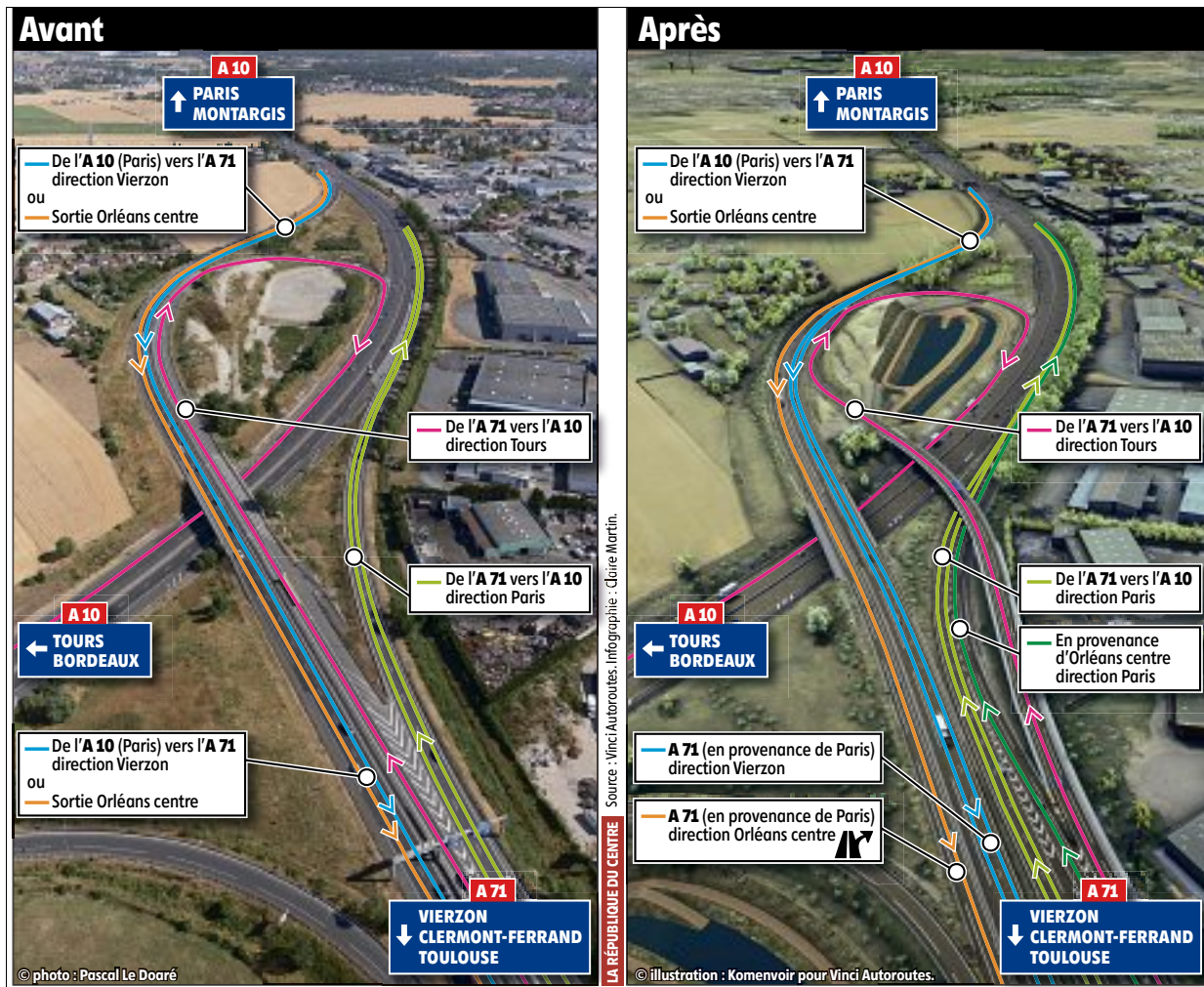
Après la phase de déconstruction des huit ponts, mais avant la création des fameuses quatrièmes voies de circulation de part et d'autre de l'A10, Vinci Autoroutes s'attaque à présent à la modernisation de la bifurcation entre l'A10 et l'A71. Une opération délicate, colossale et innovante.

Anais Rambaud
anais.rambaud@centrefrance.com

Ce n'est plus un secret pour personne : depuis la fin de l'année 2018, Vinci Autoroutes reprend des travaux importants sur l'autoroute A10, permettant ainsi de fluidifier la circulation aux abords d'Orléans. Si un élargissement des voies de circulation est en haut de la feuille (sur 16 kilomètres, il y aura bientôt quatre voies au lieu de trois de chaque côté), il était aussi question de simplifier le « nœud de routes » au croisement de l'A71 (allant d'Orléans à Clermont-Ferrand) et de l'A10 (allant de Paris à Bordeaux).

« La distance entre deux appuis sera de 60 mètres... C'est beaucoup »

Ces derniers mois, le chantier avance à grande vitesse. Malgré un arrêt de six semaines dû au premier confinement, Vinci Autoroutes a pu procéder à la démolition et à la reconstruction des ponts sur le tronçon concerné par l'élargissement et attaquer la mise en place de la nouvelle bifurcation. « Il s'agit du deuxième marché mis en place dans le cadre de ces travaux, il a été remporté par Razel-Bec », explique Thierry Maillé, directeur opérationnel chez Vinci Autoroutes. « Pour parvenir à



Qu'est-ce qui va changer ?

Concrètement, c'est pour les automobilistes allant de l'autoroute A71 vers l'autoroute A10 en direction de Tours que les choses seront différentes.

En entrant sur l'autoroute A71 à « Orléans centre », jusqu'alors (et encore pendant quelques mois), il fallait traverser les voies en une distance courte pour prendre une bretelle à gauche et ainsi arriver sur l'autoroute A10.

À partir de 2022, il s'agira de rester sur la voie la plus à droite et de suivre la nouvelle bifurcation.

la création du nouvel ouvrage et décaler progressivement la circulation, nous avons phasé les travaux en 28 étapes. Une nouvelle bretelle passera au-dessus des voies et permettra aux automobilistes de l'A71 de rejoindre l'A10, direction Tours, beaucoup plus simplement ». Cette bretelle, « ouvrage peu commun » selon Vinci, aura la particularité de reposer sur des piles plus espacées que d'habitude... « La distance entre deux appuis sera de 60 mètres... C'est beaucoup », indique Sanae Erridaoui, cheffe de projet pour ce chantier titanesque.

Cette installation devra supporter les 550 tonnes de la charpente et les

48 dalles en béton qui seront installées dessus. Un pari ambitieux que Vinci Autoroutes a bien mesuré.

« Avant la mise en service, nous effectuerons plusieurs vérifications évidentes », assure Sanae Erridaoui. « Nous avons une épreuve de charges, par exemple, qui consiste à mettre plusieurs poids lourds chargés sur le pont. Des capteurs enregistrent alors la déformation de l'ouvrage. »

En plus de ce test étonnant, Vinci Autoroutes doit ensuite obtenir l'autorisation de l'État et s'engage à une série d'inspections régulières durant la vie de ce pont. « On mesure la pérennité de l'ouvrage dans le temps par le biais de notations que l'on attribue au gré des vérifications ».

Deux nuits de coupure à prévoir

Si les piles sont déjà sorties de terre, la charpente métallique devrait être livrée avant Noël. « Nous préparons une plateforme de lancement afin de faire glisser cette charpente au millimètre près jusqu'à chaque pile », détaille Thierry Maillé. Un travail d'orfèvre qui sera opéré la nuit, alors que la circulation sera entièrement coupée. « On fera ça en deux étapes, donc en deux nuits », poursuit le directeur opérationnel. Le premier morceau de « lancement » sera effectué au mois de mars, et le deuxième, au mois de mai.

Autour de la bifurcation, un bassin d'assainissement est également prévu (dans une taille plus importante qu'il ne l'était auparavant). Le pont qui sert déjà de bretelle d'accès reliant l'A71 et l'A10 (sortie A71 vers la sortie Orléans centre) sera aussi incliné pour coller au nouveau schéma.

La nouvelle bifurcation sera terminée et en service à la fin de l'année 2021. ■