

Plan de relance autoroutier Lancement du chantier d'aménagement de l'autoroute A10 au nord d'Orléans

Ce vendredi 9 novembre 2018 à 11h30, Edith Châtelais, Secrétaire générale pour les affaires régionales de la Préfecture de région Centre-Val de Loire, Caroline Janvier, Députée de la 2^e circonscription du Loiret, Alain Touchard, Vice-président d'Orléans Métropole et Marc Bouron, Directeur général adjoint de VINCI Autoroutes, ont lancé officiellement le chantier d'aménagement de l'autoroute A10 à 4 voies au nord d'Orléans. La cérémonie s'est déroulée en présence des élus du département et des communes concernées par le projet. Celui-ci est l'un des plus importants du Plan de relance autoroutier, représentant un investissement de 222 millions d'euros intégralement financé par VINCI Autoroutes.



De gauche à droite :

Céline Bartherote, chef du district du Loiret, Maryvonne Hautin, maire de Saran, Alain Touchard, maire d'Ormes, vice-président du conseil départemental, Marc Bouron, directeur général adjoint de VINCI Autoroutes, Edith Châtelais, secrétaire générale pour les affaires régionales de la Préfecture Centre Val-de-Loire, Caroline Janvier, députée de la 2e circonscription du Loiret, Marie-Agnès Linguet, maire de Fleury-les-Aubrais et vice-présidente d'Orléans métropole et les femmes et les hommes en jaune du chantier.

La section d'autoroute A10 au nord d'Orléans comprise entre la bifurcation A10/A19 et la bifurcation A10/A71, conçue au début des années 1970, est un des maillons du corridor atlantique, qui relie la péninsule ibérique à Paris et à l'Europe du nord. Cette section reçoit les flux Paris-Tours et Paris-Vierzon. Elle accueille depuis la mise en service de l'A19 les flux de contournement de la région parisienne. En outre, elle concentre, sur 16 km, deux bifurcations, un échangeur et deux aires de services : il en résulte un fort trafic d'entrecroisement, en moyenne de 64 000 véhicules par jour, dont 16 % de poids lourds. Aux heures de pointe, plus de 50 % du trafic sur cet axe est constitué par des usagers de la métropole orléanaise. L'élargissement de l'autoroute A10 au nord d'Orléans, en créant une 4^e voie, améliorera la fluidité et le confort de conduite, et renforcera la sécurité de tous : usagers et personnel d'intervention. Il va se traduire par d'importants aménagements complémentaires, et représente au total un investissement de 222 millions d'euros, entièrement financé par VINCI Autoroutes dans le cadre du Plan de relance autoroutier.

Le Plan de relance autoroutier

Le Plan de relance autoroutier concrétise le partenariat entre l'autorité publique et le secteur privé pour moderniser les infrastructures autoroutières au cœur des territoires, soutenir la croissance économique et contribuer à la création de milliers d'emplois. Il permettra d'améliorer la sécurité des automobilistes, de fluidifier le trafic et de faciliter l'accès aux autoroutes depuis le réseau secondaire, tout en favorisant l'insertion environnementale des autoroutes dans les territoires.

Dans le cadre du Plan de relance autoroutier, les sociétés concessionnaires d'autoroutes se sont engagées à réaliser plus d'une centaine de projets de création, d'élargissement ou de rénovation d'infrastructures, répartis dans 15 régions. Les 3,2 milliards d'euros d'investissements nécessaires à la réalisation du Plan de relance seront intégralement financés par les sociétés concessionnaires d'autoroutes – donc par le secteur privé –, sans aucun impact sur les finances publiques, ni sur les contribuables ou sur le niveau de péage, les travaux étant réalisés en contrepartie d'un allongement de la durée des concessions de 2 ans et demi en moyenne.

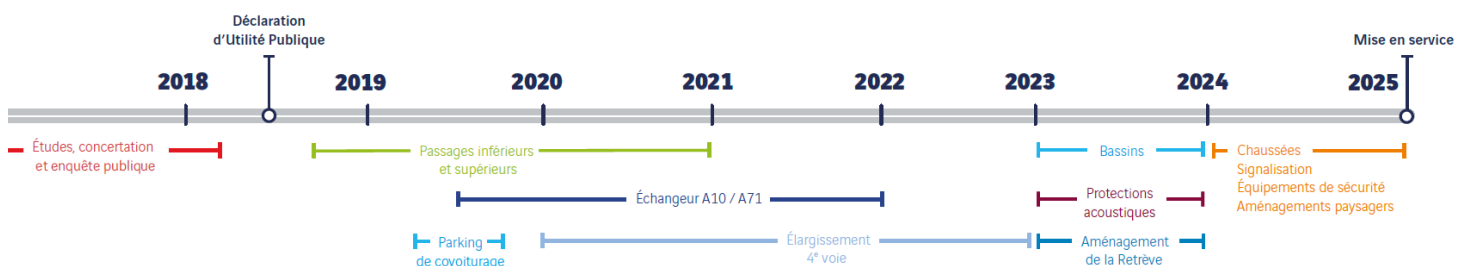
La Fédération nationale des travaux publics estime que l'ensemble des projets concernés par le Plan de relance contribuera à la création de 8 200 emplois par an en moyenne.

En quoi consiste l'opération ?

Ce chantier concerne un linéaire de 16 km et traverse 7 communes du Loiret allant de Sougy à La Chapelle Saint-Mesmin, et 2 intercommunalités (Orléans Métropole et Communauté de communes Beauce Loirétaine).

Après une large concertation réalisée depuis 2015 avec le territoire, le projet a été déclaré d'utilité publique par le Préfet du Loiret en juillet 2018. Le chantier d'aménagement de l'autoroute A10 à 4 voies au nord d'Orléans s'achèvera en 2025 et sera réalisé en différentes étapes :

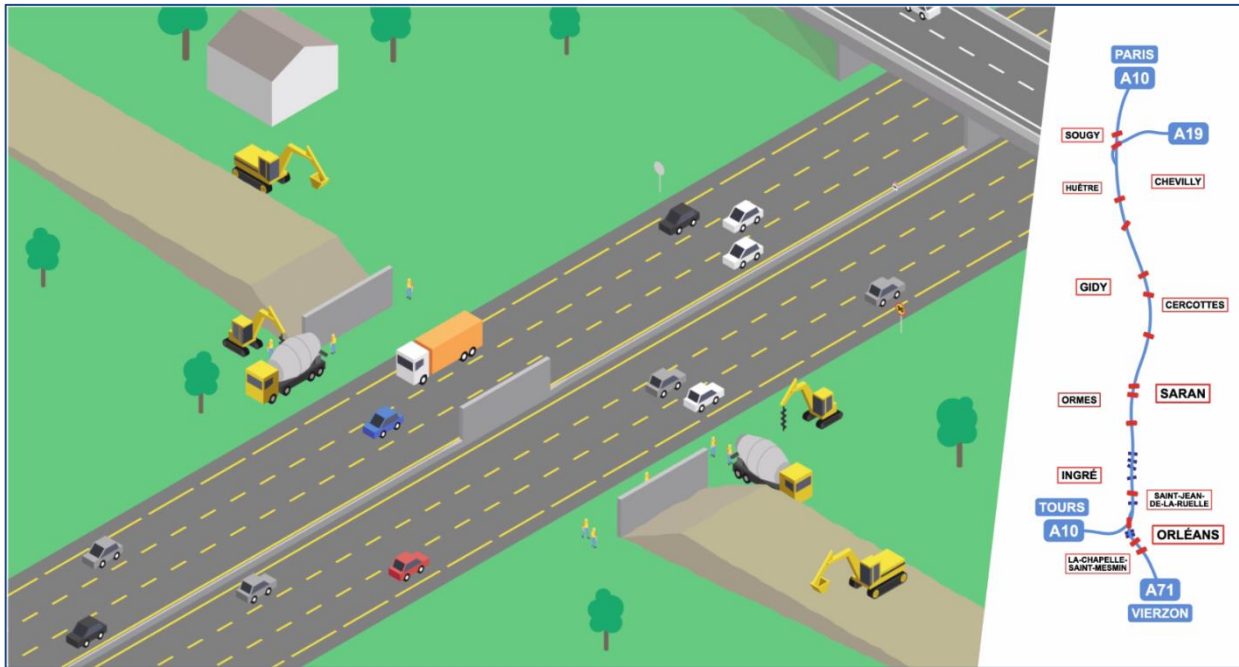
- la réalisation d'une 4e voie dans chaque sens de circulation sur les 16 km de l'autoroute A10 situés entre les bifurcations avec l'A19 et l'A71,
- le réaménagement de la bifurcation A10/A71,
- l'adaptation de la bifurcation A10/A19,
- la création d'un parking de covoiturage au niveau d'Orléans nord,
- la reconstitution ou l'adaptation des ouvrages d'art,
- l'installation de protections acoustiques,
- la création de bassins hydrauliques,
- l'amélioration du passage de la rivière La Retrève sous l'A10,
- l'aménagement de nouvelles chaussées.



Fluidité et sécurité, tels sont les bénéfices majeurs de cette opération

L'élargissement à 2 x 4 voies de l'A10, entre les bifurcations A10-A19 au nord et A10-A71 au sud, permettra de réduire la congestion d'un axe situé dans une zone économique dynamique.

Il apportera une amélioration concrète et durable des conditions de circulation au quotidien, tout en améliorant le cadre de vie des riverains. Ce projet a été largement concerté avec le territoire et constitue une opportunité d'intégrer des demandes locales d'amélioration de l'infrastructure et d'innovation sur le territoire.



Exemple d'étape de construction d'un nouvel ouvrage sur l'A10

Une opportunité pour le territoire orléanais

Les travaux vont débuter mi-novembre par la construction des **premiers ouvrages d'art** sur l'autoroute A10 qui permettront d'accueillir 4 voies de circulation. Au total, ce sont 8 ponts qui vont être construits préalablement à la destruction des anciens ouvrages au-dessus de l'autoroute, et 6 passages sous l'autoroute qui vont être adaptés. VINCI Autoroutes procédera ensuite à la **création d'un parking de covoiturage** au niveau de la sortie Orléans nord, à la **modification des bretelles de la bifurcation A10/A71** et au **réaménagement de la bifurcation A10/A19** avant de construire la 4^e voie sur les 16 km de l'A10 dans chaque sens de circulation.

Les ultimes opérations de ce chantier consisteront à **créer des bassins de traitement des eaux** de ruissellement, à construire un **aménagement pour la rivière la Retrève** qui passe sous l'A10, et à installer des **protections acoustiques et aménagements paysagers**. Enfin, un nouveau revêtement de la chaussée sera mis en place sur la totalité de la section. Ces travaux seront confiés à plusieurs groupements de constructeurs choisis sur appels d'offres européens. Les entreprises travailleront sous la coordination de la maîtrise d'œuvre qui a été confiée à la société EGIS, installée à Ormes, proche de la base du groupement Bouygues TP région en charge de la construction des premiers ouvrages d'art. **Au total ce sont 250 personnes en moyenne annuelle qui travailleront sur ce chantier jusqu'en 2025.**

Un chantier respectueux du cadre de vie des riverains

Les travaux d'aménagement de l'autoroute A10 au nord d'Orléans seront réalisés en maintenant la circulation, impliquant une excellente coordination entre les équipes de constructeurs et d'exploitants pour garantir pendant toute la durée du chantier un haut niveau de sécurité et de services pour les utilisateurs de l'autoroute comme pour les personnels autoroutiers et les compagnons du chantier.

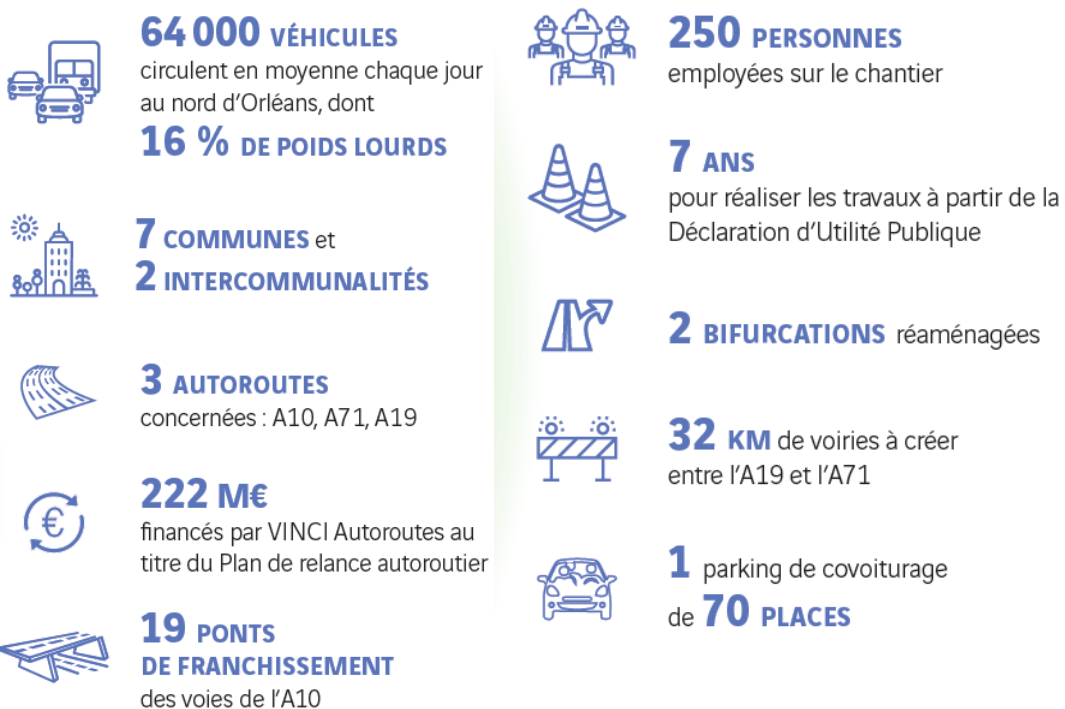
Il s'agit également de réaliser ces travaux en différentes étapes, afin d'en limiter la gêne pour les usagers et pour les riverains du chantier. Certains travaux pourront être réalisés de nuit, en période de moindre trafic, pour permettre de bonnes conditions de circulation en journée. La modification de la bifurcation A10 / A71 représente un enjeu technique important puisqu'elle comporte en particulier la création d'un viaduc en courbe, qui sera construit au-dessus des voies de l'A10 maintenues en circulation.

Des moyens d'information renforcés

Pour accompagner les conducteurs et riverains pendant ces travaux, VINCI Autoroutes met à disposition de nombreux outils accessibles d'information. Les usagers pourront s'informer sur les conditions de circulation prévisionnelles et préparer leurs trajets grâce au dispositif « **Mon Bulletin Circulation** » qui leur sera adressé chaque semaine par e-mail ou sms après inscription. Grâce à l'application **Ulys**, compagnon de voyage digital, ils pourront connaître le trafic en temps réel et les événements sur l'autoroute A10.

Les riverains seront informés des travaux engagés sur leur commune via **la Chargée d'information chantier**, collaboratrice de VINCI Autoroutes recrutée spécialement pour rencontrer régulièrement le public, expliquer le chantier et répondre aux questions du quotidien suscitées par les travaux. Elle sera joignable par téléphone via un numéro vert. Le **site Internet** dédié au chantier permettra également à ceux qui le souhaitent de suivre l'évolution des travaux.

Les chiffres clés du projet



Restez connectés pendant le chantier !



La Chargée d'info chantier
répond à vos questions
du lundi au vendredi de 9h à 17h
au **02 46 91 07 45**



L'application ULYS
« compagnon de voyage » digital
pour connaître l'information
trafic en temps réel



Mon Bulletin Circulation
recevez par **SMS** ou **e-mail**,
vos conditions de circulation
pour la semaine à venir



Le fil Twitter
@A10Trafic
@VINCIAutoroutes



Le site web du chantier
www.a10-nord-orleans.fr



Radio VINCI Autoroutes
avec vous sur la route

Un dispositif pour informer les clients en temps réel :

- **Radio VINCI Autoroutes (107.7)**
- **Le 3605**, le service client 24h/24 et 7j/7 (service gratuit + prix d'appel)
- **L'Application Ulys** : trafic en temps réel
- **Le site internet** www.vinci-autoroutes.com
- **Les comptes Twitter** : @VINCIAutoroutes ; @A7Trafic ; @MarseilleTrafic ; @A8Trafic ; @A9Trafic ; @A10Trafic ; @BordeauxTrafic ; @A11Trafic ; @A46Trafic ; @A63Trafic ; @A87Trafic ; @TunnelToulon ; @duplexa86 ; @ToulousePeriph.

CONTACTS PRESSE :

Sylvie Marty 06.17.56.93.60 et sylvie.marty@vinci-autoroutes.com
Géraldine Poirault-Gauvin 06.29.49.98.46 et geraldine-poiraultgauvin@vinci-autoroutes.com

A propos de VINCI Autoroutes

Premier opérateur d'autoroutes en concession en Europe, VINCI Autoroutes accueille chaque jour plus de 2 millions de clients sur le réseau de ses six sociétés concessionnaires : ASF, Cofiroute, Escota, Arcour, Arcos et Duplex A86. Partenaire de l'Etat et des collectivités territoriales, VINCI Autoroutes dessert en France 10 régions, 45 départements, 14 métropoles, plus d'une centaine de villes de plus de 10 000 habitants et des milliers de communes rurales situées à proximité de son réseau concédé.

Chiffres clés : Réseau de 4 443 km d'autoroutes – 187 aires de services – 266 aires de repos – 320 gares de péage.

Retrouvez toutes les informations sur : Radio VINCI Autoroutes (107.7), www.vinci-autoroutes.com, facebook.com/VINCIAutoroutes, Twitter @VINCIAutoroutes, www.fondation.vinci-autoroutes.com, ou par téléphone au 3605, 24h/24 et 7j/7 (service gratuit + prix d'appel).