

LES COULISSES DE L'A10

A10 – AMÉNAGEMENT AU NORD D'ORLÉANS

#01 ÉTÉ 2019



À LA UNE PREMIÈRE ÉTAPE DU RÉAMÉNAGEMENT DE LA BIFURCATION A10/A71

La reconfiguration de la bifurcation A10/A71 constitue l'une des étapes les plus importantes et complexes du chantier d'aménagement de l'autoroute A10 au nord d'Orléans. Pour garantir la sécurité et le confort des usagers, aujourd'hui contraints de traverser 2 voies lorsqu'ils viennent d'Orléans et souhaitent se rendre à Tours, un ouvrage d'art enjambant les autoroutes A10 et A71 sera créé ainsi qu'une nouvelle voie de circulation sur l'A71.

En prévision de ce nouvel aménagement, une bretelle provisoire (Tours vers Bourges) a été construite et des travaux sur le pont situé sur la commune d'Ingré franchissant la voie ferrée Paris-Bordeaux doivent être réalisés.

COMMENT SE DÉROULENT LES TRAVAUX SUR LE PONT FRANCHISSANT LA VOIE FERRÉE ?

Les travaux sur le pont autoroutier franchissant la voie ferrée Paris-Bordeaux consistent à créer, dans chaque sens de circulation de l'autoroute A71, un nouvel ouvrage qui sera accolé au pont existant et qui accueillera des bretelles d'accès à deux voies. Celles-ci permettront d'effectuer les échanges entre le diffuseur d'Orléans Centre (n°1) et les autoroutes A10 et A71 en évitant les

entrecroisements de flux. Pour cela, des travaux préparatoires ont été effectués (déplacement des installations ferroviaires et mise en place de nouveaux poteaux caténaires) et une partie des anciens tabliers de l'ouvrage existant a été démontée à la fin du mois de mars 2019.

Le trafic étant dense sur la ligne SNCF Paris-Bordeaux, les dates d'interruption du trafic ferroviaire nécessaire à la réalisation des travaux sur ce pont autoroutier franchissant la voie ferrée ont été planifiées il y a plusieurs années, en coordination avec SNCF Réseau (gestionnaire du réseau ferré national).

LA SÉCURITÉ : UN ENJEU FORT DU CHANTIER

À l'exception de quelques nuits, les circulations ferroviaires sont maintenues pendant la durée des travaux, programmés jusqu'en 2020. Pour assurer la sécurité de ces circulations lors du chantier sur ce pont, un dispositif d'alerte est mis en place. Il permet l'arrêt d'urgence du trafic ferroviaire en cas d'incident sur le chantier. Toutes les mesures de précaution sont prises pour garantir des conditions de sécurité optimales lors de passages de train. La prochaine étape des

travaux sur la bifurcation A10/A71 consistera à construire le nouveau pont enjambant les deux autoroutes et à créer la nouvelle voie sur l'autoroute A71. La bifurcation sera alors totalement réaménagée en 2022.

ÉDITO

Après les échanges initiés lors des étapes de concertation et d'enquête publique, il nous a semblé tout naturel de garder contact avec le public pendant la phase chantier. Nous avons donc créé « Les coulisses de l'A10 ». Cette lettre d'information a pour objectifs de partager avec vous l'avancée des travaux et de vous faire découvrir, pendant toute la durée du projet, les multiples facettes de cet aménagement stratégique pour le territoire Orléanais.

Ce numéro 1 consacre son dossier aux travaux sur les ponts, la première phase d'envergure du chantier réalisée en grande partie sous circulation.

Bonne lecture à tous !

Clara ARNOULD

Chef de projet VINCI Autoroutes
(réseau Cofiroute)

Retrouvez notre dossier dans les pages centrales

**2019-2020 :
LE TEMPS DES PONTS**



DOSSIER

Travaux sur les piles
centrales des ponts

2019-2020 : LE TEMPS DES PONTS

Quatre grandes opérations vont rythmer le chantier d'aménagement de l'autoroute A10 au nord d'Orléans : la construction de nouveaux ponts, la reconfiguration de la bifurcation A10/A71, la construction d'un parking de covoiturage et la création d'une 4^{ème} voie. La première opération, qui se déroule jusqu'en 2020, consiste à intervenir sur les ouvrages d'art pour leur permettre d'accueillir la nouvelle voie de circulation.

Le grand défi de ce chantier d'aménagement est de réaliser la majeure partie des travaux en maintenant la circulation, tout en assurant la sécurité des usagers et des personnels qui travaillent sur le chantier et sur l'autoroute.

Huit nouveaux passages supérieurs (ponts permettant au réseau routier de franchir l'autoroute) doivent être construits pour remplacer les ouvrages actuels. Leur positionnement et leurs fonctionnalités sont le fruit du dialogue mené par VINCI Autoroutes avec les acteurs du territoire.

Pour ces nouveaux ouvrages, la première étape consiste à construire les piles centrales. Elles sont édifiées au niveau du terre-plein central, sous circulation. Les autres parties de l'ouvrage (piles latérales, culées...) seront réalisées en rive.

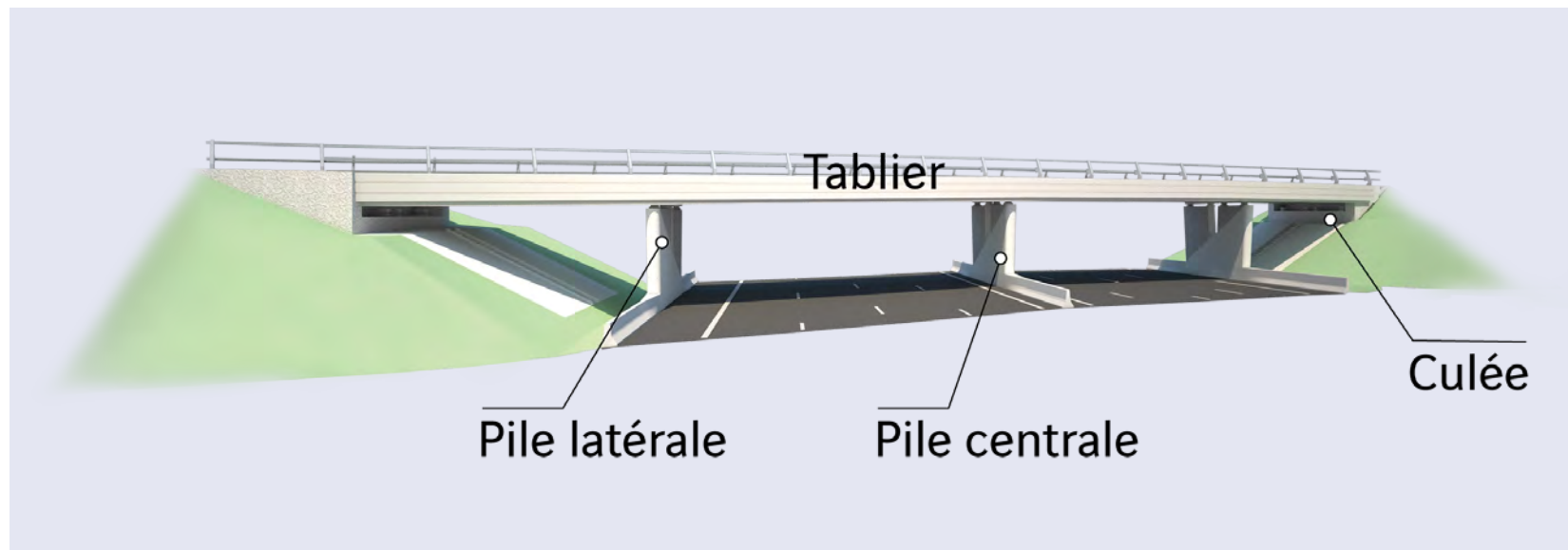
Enfin, les poutres et le tablier seront posés, constituant ainsi le nouveau pont. La circulation sur l'autoroute A10 sera interrompue plusieurs heures, de nuit, afin de déconstruire les anciens ouvrages en toute sécurité.

Les 7 passages inférieurs (ponts permettant à l'autoroute de passer au-dessus des voies secondaires) seront quant à eux élargis pour accueillir une 4^{ème} voie dans chaque sens de circulation.

Suite à cette première opération sur les ponts qui s'achèvera en 2020, les travaux se poursuivront par la reconfiguration de la bifurcation A10/A71 et l'aménagement de la 4^{ème} voie. Le parking de covoiturage, dont les travaux débuteront en 2019, sera réalisé à proximité de la sortie Orléans nord (n°14).



SCHÉMA D'UN PASSAGE SUPÉRIEUR



ZOOM SUR...

AMÉNAGER LE PAYSAGE GRÂCE À LA MARQUE COLLECTIVE « VÉGÉTAL LOCAL »

À l'issue des travaux, les abords de l'autoroute seront réaménagés faisant de la portion orléanaise de l'A10 une autoroute mieux intégrée dans son environnement et respectueuse de la biodiversité. Plus de 30 000 arbres et arbustes seront replantés. Ces nouvelles plantations vont contribuer à assurer l'intégration de l'autoroute dans son environnement et à préserver le cadre de vie des riverains.

L'association La Maison Familiale et Rurale de Chaingy (MFR) a été retenue pour mener à bien ce projet.

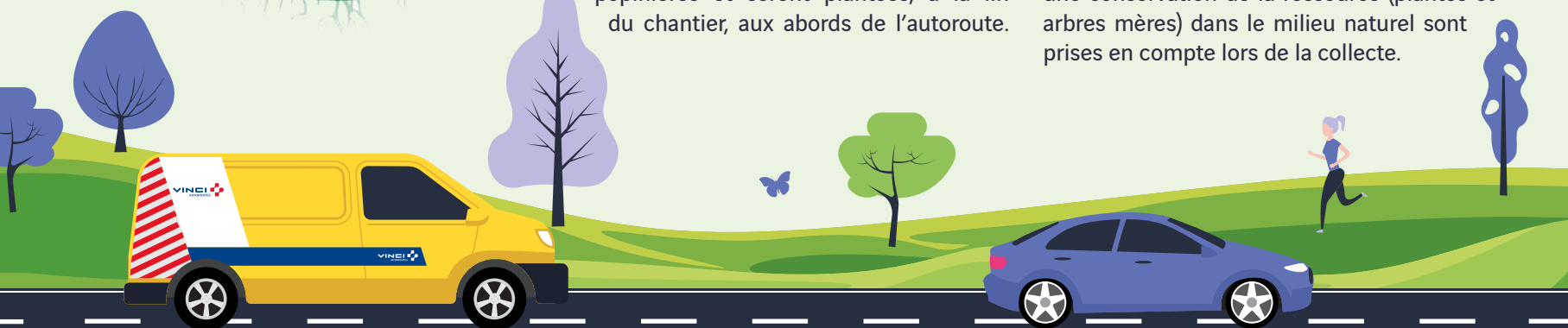
Cette démarche innovante est réalisée dans le respect du cahier des charges technique élaboré par « Végétal local ».

Pour aménager le paysage, afin de disposer d'essences locales adaptées aux conditions climatiques de la région, l'association va collecter des graines champêtres et des boutures sur différents sites comme la forêt d'Orléans, le domaine de la Charbonnière à Saint-Jean-de-Braye et la Canaudière à Ormes. Les graines et boutures collectées seront ensuite mises en culture dans des pépinières et seront plantées, à la fin du chantier, aux abords de l'autoroute.

Créée en 2015, la marque collective « Végétal local » garantit pour les plantes, les arbres et les arbustes sauvages leur provenance génétiquement locale. Permettant de répondre aux enjeux écologiques et économiques de la restauration des milieux, la marque certifie la provenance locale des plantes, arbres et arbustes au regard d'une carte de 11 régions biogéographiques. La diversité génétique et une conservation de la ressource (plantes et arbres mères) dans le milieu naturel sont prises en compte lors de la collecte.

Espèces végétales collectées

VÉGÉTAL local



AGENDA



VISITE DE CHANTIER > 13 SEPTEMBRE

Venez découvrir les coulisses de l'A10, le vendredi 13 septembre après-midi, à l'occasion d'une visite de chantier.

Inscription et renseignement sur le site
www.a10-nord-orleans.fr

Pour des raisons de sécurité, le nombre de participants est limité à 15.

EN DIRECT DU CHANTIER

PROTECTION DE LA FAUNE

L'Azuré des Cytises - Pour ne pas perturber le cycle de vie de ce papillon, le bureau d'étude Ecosphère déplace son habitat afin d'assurer sa préservation.



Déplacement de l'habitat par déplaçage



Azuré des Cytises

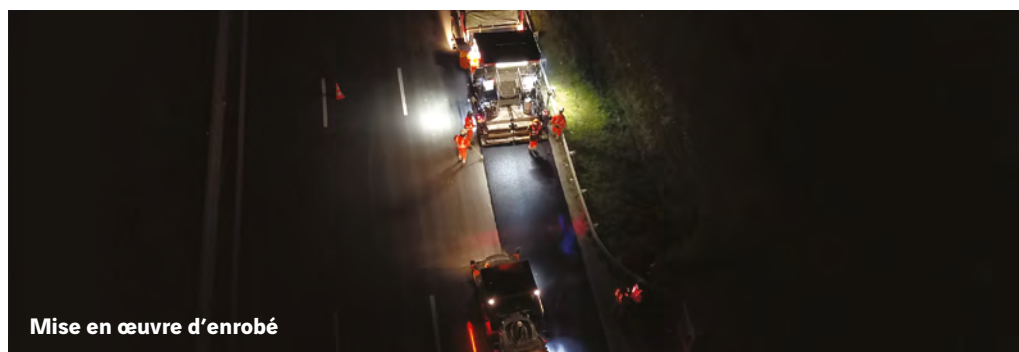
LE SAVIEZ-VOUS ?

On recense au moins **9 espèces de chauves-souris** fréquentant les abords de notre chantier sur la vingtaine d'espèces connues en région Centre Val-de-Loire. Insectivores (la Pipistrelle commune peut manger 3 000 insectes chaque nuit !) ces mammifères peuvent vivre jusqu'à une trentaine d'années.

Chaque femelle donne naissance à un voire deux petits par an. Considérées comme des espèces menacées pour la plupart, elles bénéficient de mesures spécifiques de préservation dans le cadre du chantier d'aménagement de l'A10 au nord d'Orléans.

CHAUSSÉES

Des travaux de renforcement de la bande d'arrêt d'urgence ont été entrepris à différents points du réseau, afin de maintenir une circulation sur 3 voies lors des périodes de fort trafic.



Mise en œuvre d'enrobé

PATRIMOINE

Les diagnostics archéologiques vont se dérouler fin 2019 sur les communes d'Ingré, La Chapelle-Saint-Mesmin, Gidy et Cercottes, dans des secteurs susceptibles d'abriter des vestiges du passé.

RESTEZ CONNECTÉS



La **Chargée d'info chantier** répond à vos questions du lundi au vendredi de 9h à 17h au **02 46 91 07 45** ou par mail a10nordorleans@vinci-autoroutes.com



Mon **Bulletin Circulation**
Recevez par **SMS** ou **email** vos conditions de circulation pour la semaine à venir



Le **site web du chantier**
www.a10-nord-orleans.fr



L'**application ULYS**
« compagnon de voyage digital » pour connaître l'information trafic en temps réel



Le **fil Twitter**
[@A10Trafic](https://twitter.com/A10Trafic)



Radio VINCI Autoroutes
avec vous sur la route
107.7